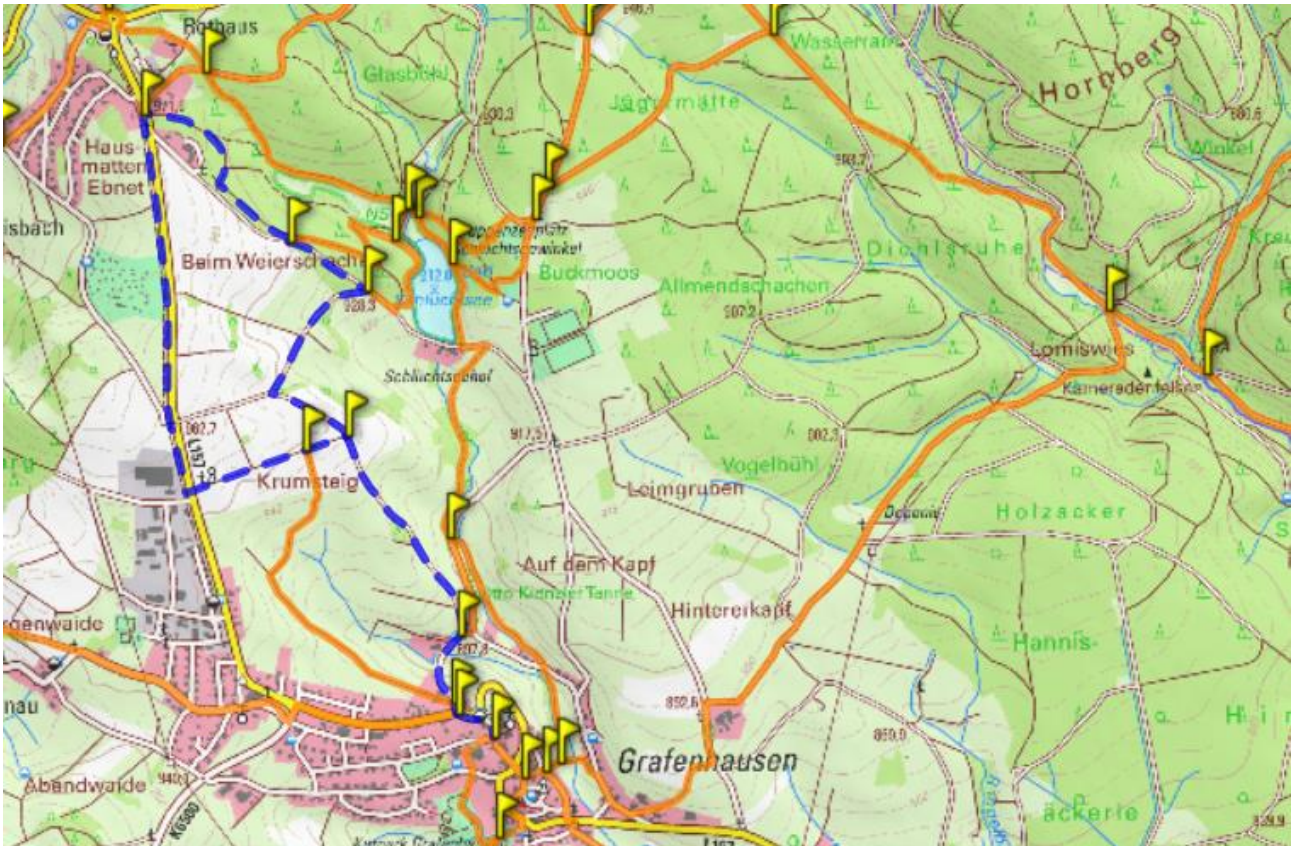




Ortsteil Grafenhausen:



Genussweg

Leicht

↔ 6,1 km ⌚ 02:00 h ↗ 80 m ↘ 80 m

Behinderten- und Kinderwagengerecht



Ausgangspunkt: Rothaus, Tourist-Information

Vom Rothaus auf dem Fußweg rechts der L157 Richtung Grafenhausen. Beim ertsen betrieb des Gewerbegebietes überqueren wir die Landstraße und wandern über den Bildstöckleweg und den Schützenstandweg in Richtung Schlüchtsee. Über den Schlüchtseeweg geht es zurück zum Ausgangspunkt. Alternativ kann auch in der Ortsmitte Grafenhausen gestartet werden und wandern über den Krummsteigweg in Richtung Bildstöckle.

Tipp: Bei Fernsicht eine herrliche Alpensicht vom Bildstöckle aus. Abstecher zum Schlüchtsee mit Bademöglichkeit und Kiosk.

Die Tour kann unter diesem Link abgerufen werden:

<https://www.komoot.de/tour/163286575>

Den Flyer finden sie auf:

www.schwarzwaldverein-schluechtal.de

Die passende Wanderkarte „Rothauser Land“ kann bei der Tourist Information erworben werden.